

Эта страница является [переводом](#) страницы [HDL](#). Перевод выполнен на 100%.

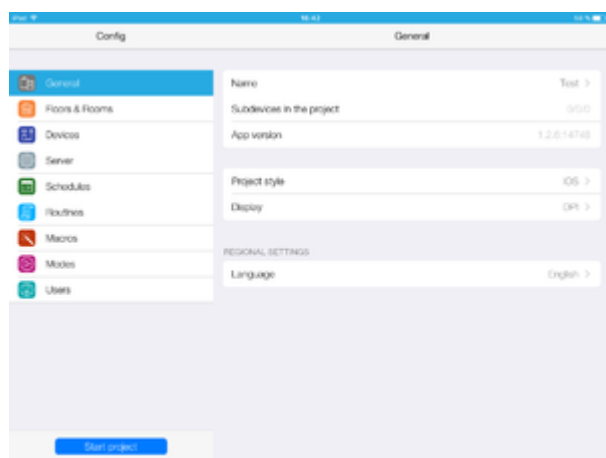
Другие языки:

[English](#) • [русский](#) • □□□□□□

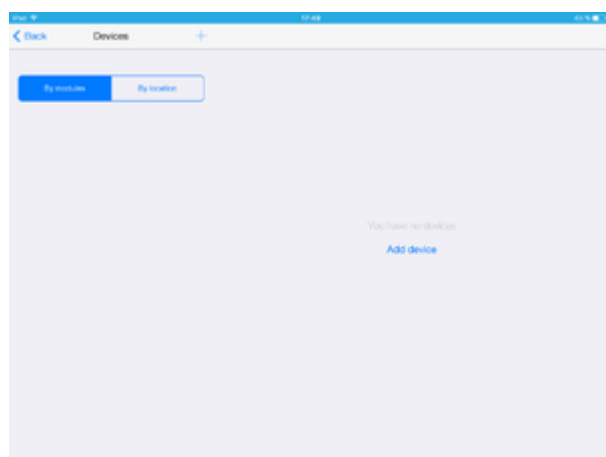
Как использовать HDL-Scanner

Активация HDL/IP-шлюза

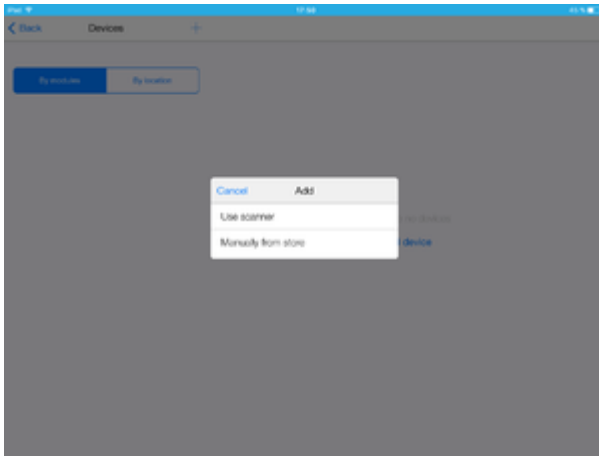
1 Перейдите на вкладку "Устройства".



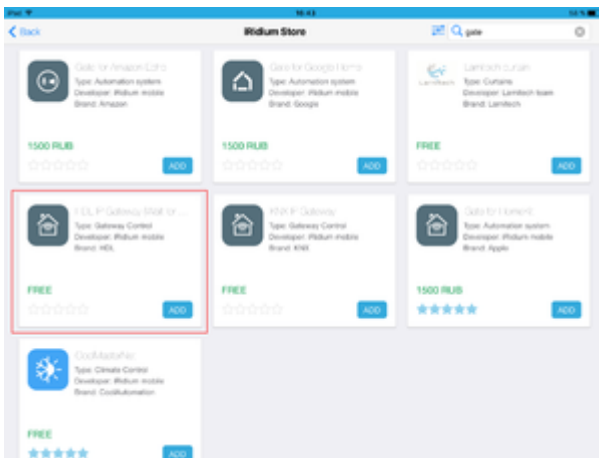
2 Нажмите "Добавить устройство".



3 Нажмите "Добавить из iRidium store".



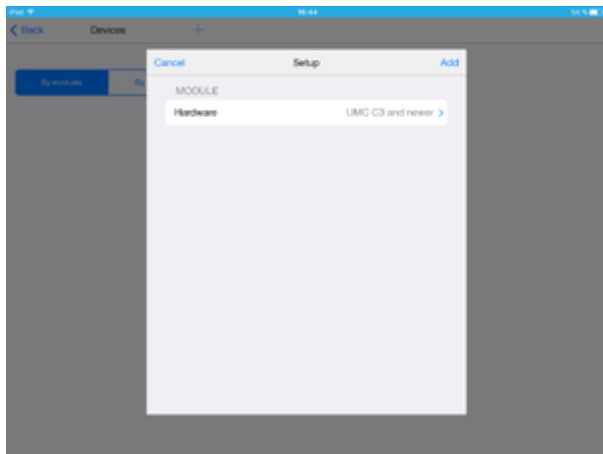
4 Нужное устройство “HDL IP Gateway”.



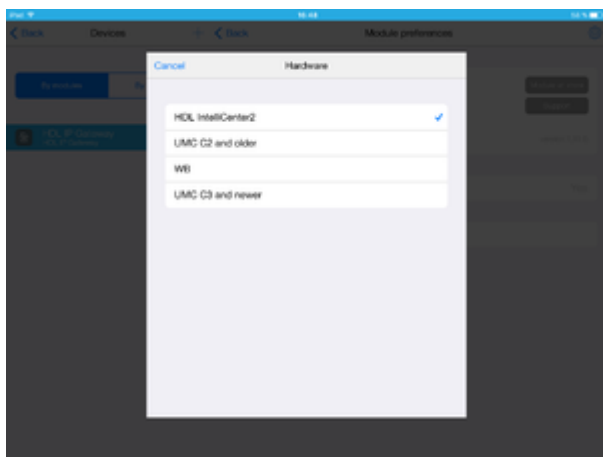
5 Нажав “HDL IP Gateway”, получите информацию о нем. Добавьте в проект.



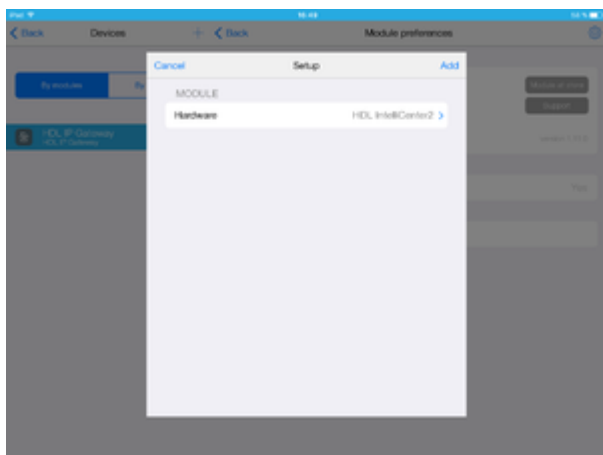
6 Нажмите на "Hardware".



7 Выберите "HDL IntelliCenter2".

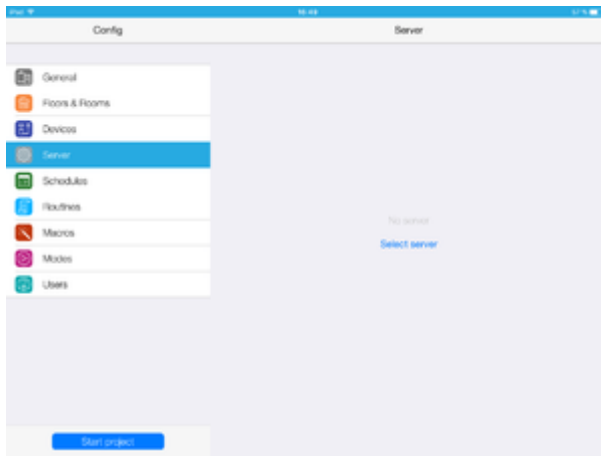


8 Нажмите "Добавить".

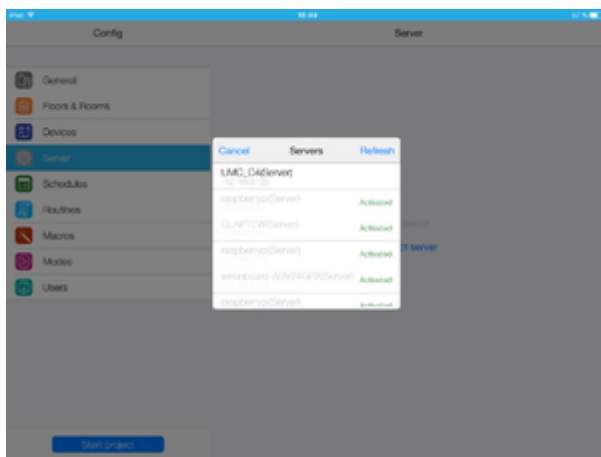


Теперь "HDL IP Gateway" в списке устройств.

9 Зайдите на вкладку "Сервер".



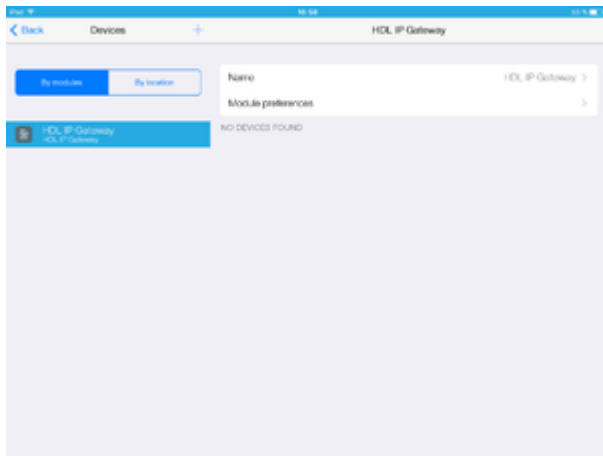
10 Выберите сервер UMC C4.



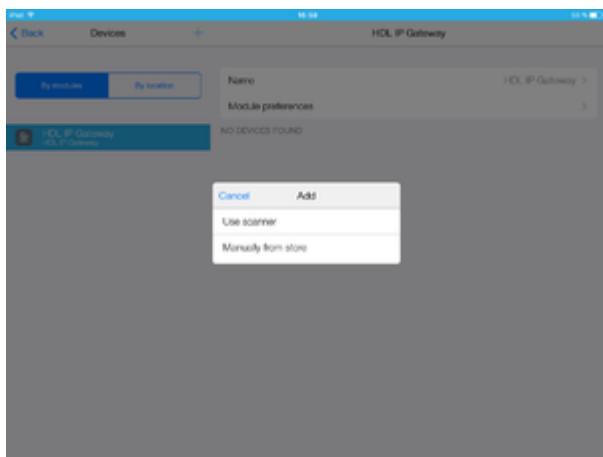
11 Сервер активирован.



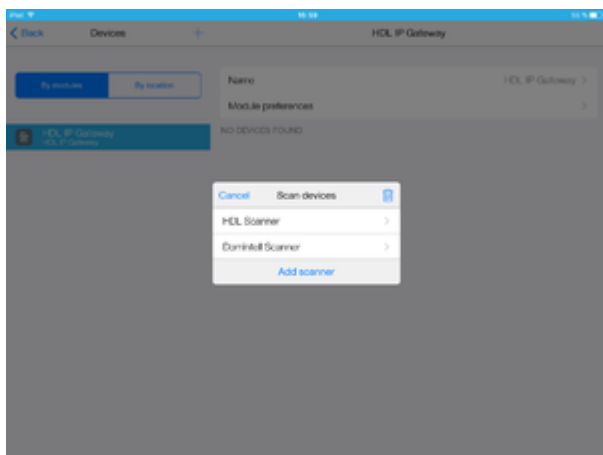
12 Перейдите на вкладку "Устройства".



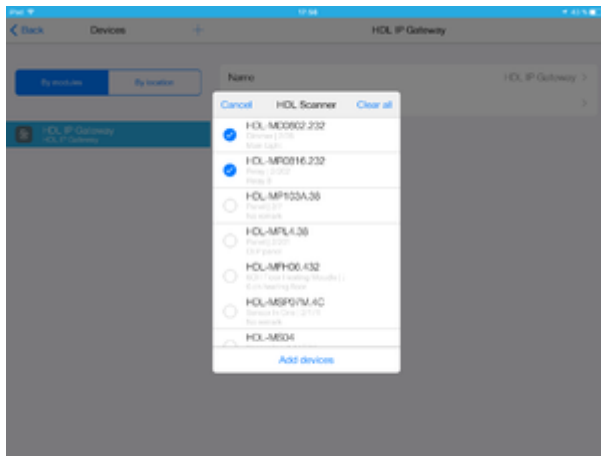
13 Нажмите на кнопку "+" (добавить устройство).



14 Выберите HDL Scanner.



15 Сканер обнаружит устройства HDL, выберите нужные и нажмите "Добавить устройства".



16 Выбранные устройства добавлены в проект.

